



Réunion publique d'information

*Délimitation des Zones d'Accélération des
Energies (ZAENR)*
sur la commune des Roches de Condrieu





Rappel : Cinq grandes catégories d'énergies renouvelables

- l'énergie **hydroélectrique** utilisant l'énergie fournie par les mouvements de l'eau : barrage hydroélectrique, station de transfert de pompage d'électricité
- l'énergie de la **biomasse** pour la production de chaleur, d'électricité ou de gaz (méthanisation, gazéification, gaz de décharge, ...)
- l'énergie de la **géothermie** utilisant la chaleur du sous-sol, pour les besoins en chaud et en froid, voire pour de la production d'électricité
- l'énergie **éolienne** (terrestre) utilisant le vent pour la production d'électricité
- l'énergie **solaire** (photovoltaïque, thermique) utilisant le rayonnement solaire pour la production d'électricité et de chaleur



I (Industrielles) P (Particuliers)	Type	Définition
	Hydroélectricité	électricité produite à partir de la conversion en électricité de l'énergie hydraulique (énergie fournie par le mouvement de l'eau : chute d'eau, cours d'eau)
<input checked="" type="checkbox"/> P	Éolien terrestre	électricité produite à partir de l'énergie du vent
<input checked="" type="checkbox"/> I, P	Solaire photovoltaïque au sol ou flottant	électricité produite à partir de panneaux solaires photovoltaïques au sol ou flottant (plan d'eau)
<input checked="" type="checkbox"/> I, P	Solaire photovoltaïque sur toiture	électricité produite à partir de panneaux solaires photovoltaïques sur toiture de bâtiment
<input checked="" type="checkbox"/> I, P	Solaire photovoltaïque ombrière	électricité produite à partir de panneaux solaires photovoltaïques sur ombrière de parkings
	Électricité à partir de bois énergie	électricité produite à partir des installations de combustion ou d'incinération de biomasse forestière, de déchets de bois et de résidus de l'industrie papetière
	Électricité à partir de biogaz	électricité produite à partir biomasse méthanisée, provenant de la fermentation anaérobie de matière organique issue de l'agriculture, d'industries agroalimentaires, de décharges (Installation de Stockage de Déchet Non Dangereux), de boues de stations d'épuration ou des biodéchets des collectivités ou d'entreprises (méthanisation)
<input checked="" type="checkbox"/> P	Bois énergie	chaleur produite à partir de bois énergie utilisé par les ménages (type inserts, poêles ainsi que les chaudières), les chaufferies biomasse dans l'industrie, le collectif et le tertiaire
<input checked="" type="checkbox"/> P	Pompe à chaleur aérothermique	chaleur/froid produit par une Pompe A Chaleur (PAC) utilisant les calories de l'air extérieur
<input checked="" type="checkbox"/> P	Energie géothermique	chaleur/froid produit par une Pompe A Chaleur (PAC) utilisant les calories dans le sous-sol, des eaux superficielles ou des eaux usées, à des profondeurs variant de quelques mètres à 200 m
<input checked="" type="checkbox"/> P	Energie solaire thermique	chaleur issue de l'énergie du soleil pour de la production d'eau chaude sanitaire/chauffage
	Chaleur produite à partir du biogaz	chaleur produite à partir de biomasse méthanisée, provenant de la fermentation d'intrants issues de l'agriculture, d'industries agroalimentaires, de décharges (Installation de Stockage de Déchet Non Dangereux), de boues de stations d'épuration ou des biodéchets des collectivités ou d'entreprises
	Biogaz – Méthanisation	biogaz composé essentiellement de méthane et de dioxyde de carbone et produit par la fermentation d'intrants issus de l'agriculture, de l'industrie agroalimentaire, des stations d'épuration, ou de biodéchets ménagers (méthanisation)
	Hydrogène	hydrogène produit par électrolyse, à partir d'électricité issue de sources d'énergie, y compris en stockage saisonnier

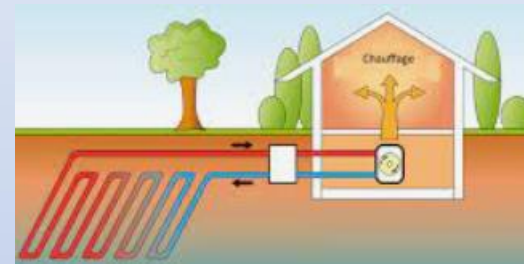


Eolien (à axe verticale < 12m)



Bois

Pompe à chaleur



Géothermie

Solaire thermique



ZAENR



**Solaire photovoltaïque
(sol, toiture, ombrière)**



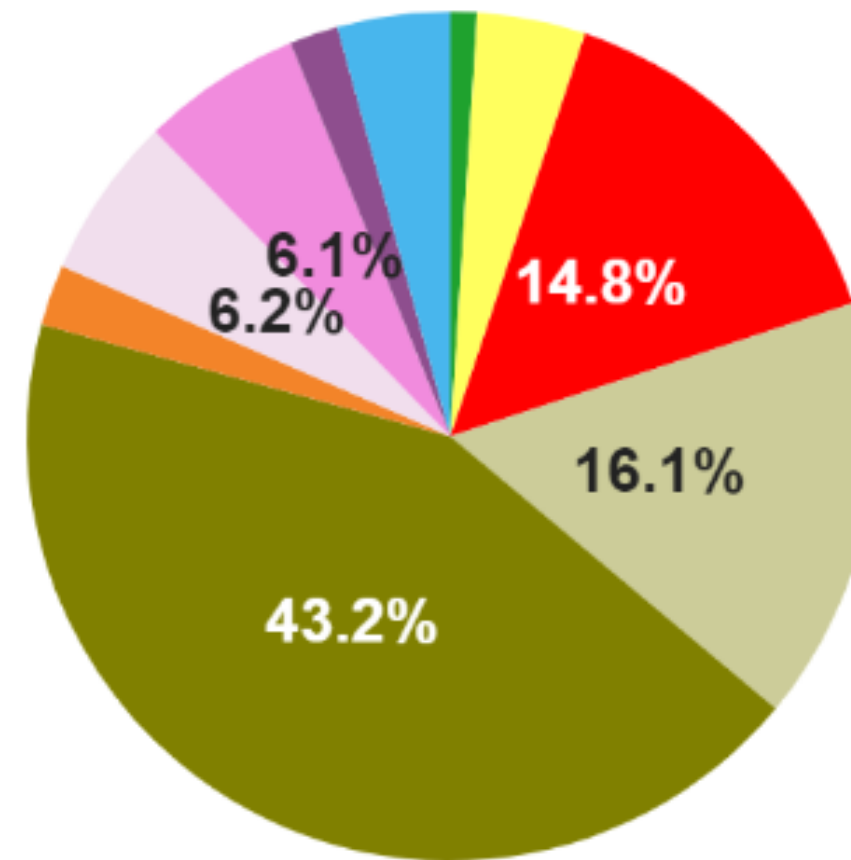
Bilan 2023 de la commune des Roches de Condrieu :

- Consommation annuelle d'énergie ... : **29 310 MWh/an**
- Production d'EnR : **2 136 MWh/an**
- Taux d'autoproduction EnR : **7,3 %**

Potentiel solaire photovoltaïque (2023)

PNG Unité : MWh

Type de bâtiments et parkings



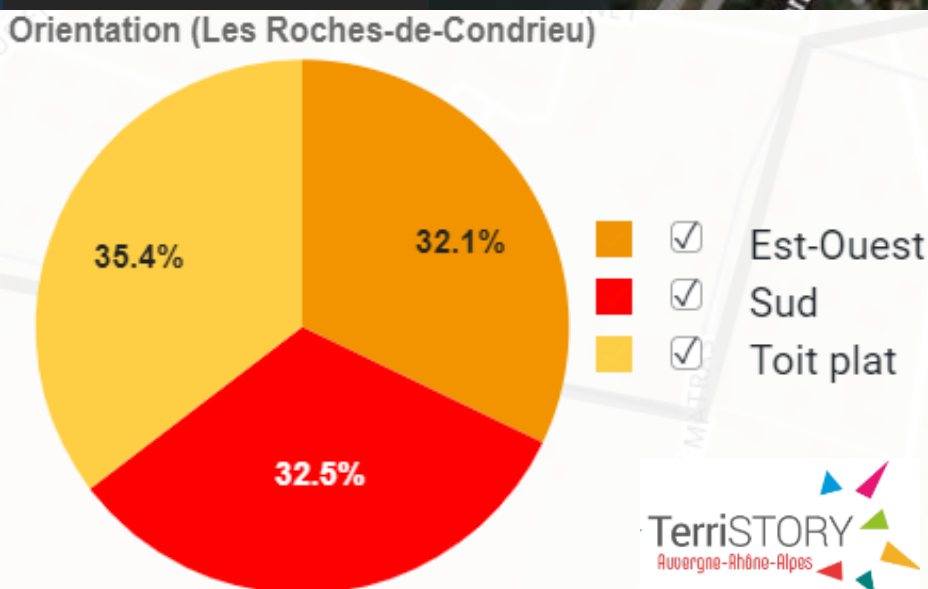
- Bâtiments agricoles
- Bâtiments commerciaux et de services
- Bâtiments industriels
- Bâtiments résidentiels collectifs
- Bâtiments résidentiels individuels
- Bâtiments sportifs
- Parkings de moins de 500m²
- Parkings de 500 à 1500m²
- Parkings de 1500 à 10000m²
- Autre type de bâtiments

Total : 8 820 MWh



• Surface au sol terrains :
10 000 m² (1 ha)
(39 terrains de tennis)

• Surface de toiture :
100 000 m² (10 ha)
(Pas de contraintes patrimoniales)



• Surface de parking :
2 300 m² (0,23 ha)

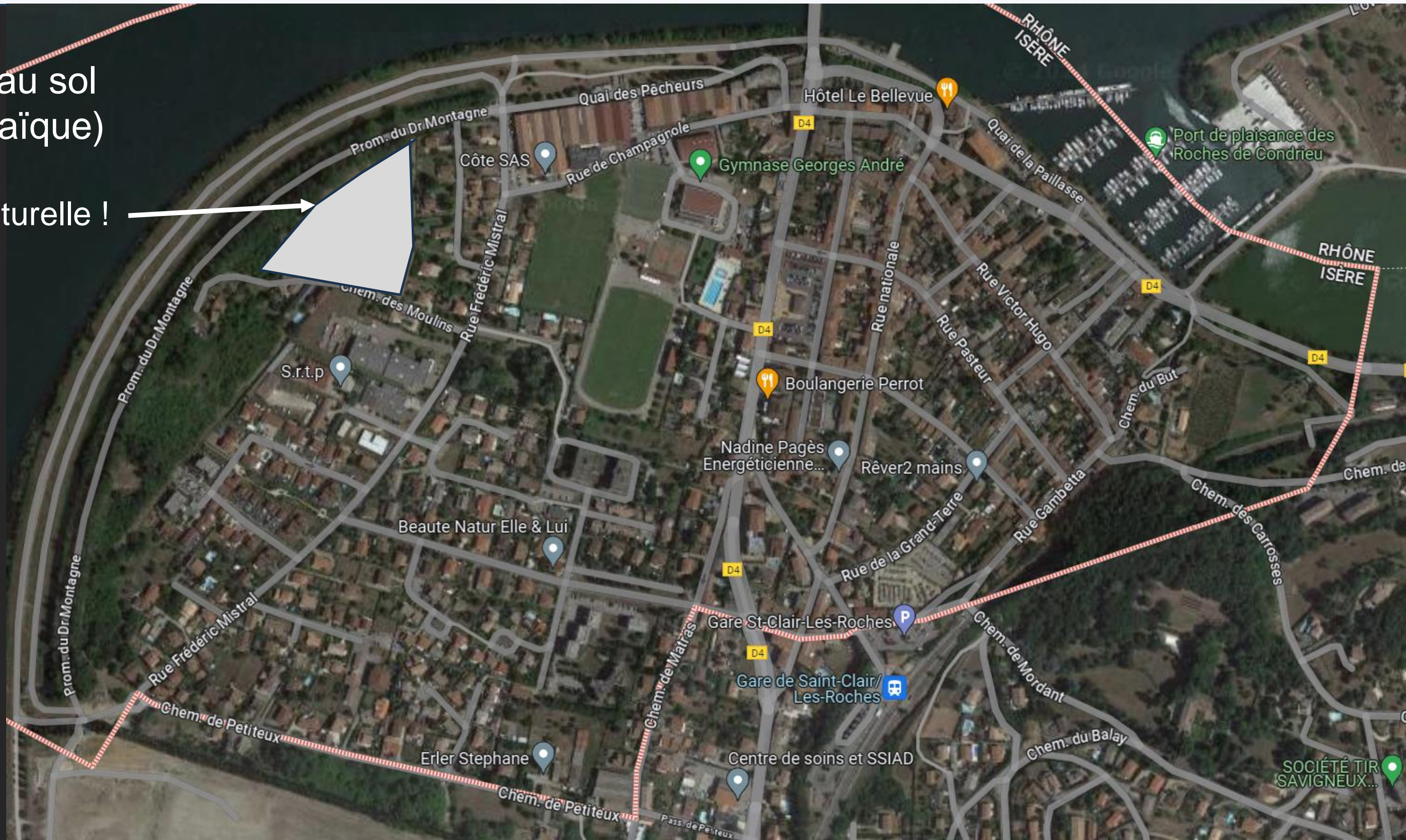
1 ha de photovoltaïque \Rightarrow 1 400 MWh/an





• Surface au sol
(photovoltaïque)

Réserve naturelle !





• Parkings (ombrières photovoltaïques)





- Toitures (photovoltaïques)





- Cartographie des ZAER (portail EnR d'information national)

